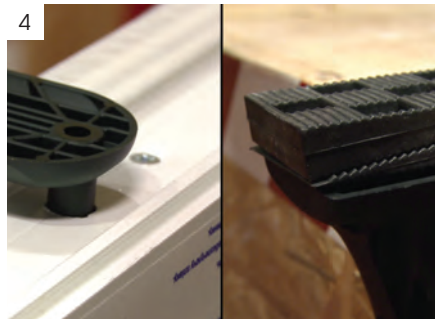


PROSTY I ŁATWY MONTAŻ OKNA

Kilka miesięcy temu pojawił się na rynku nowy system montażu okna na krawędzi muru lub z częściowym wysunięciem do 40 mm – System JB-D®/L firmy SFS intec. Postanowiliśmy sprawdzić, jak bardzo montaż okna za pomocą tworzywowych płytek i kątowników różni się od znanego dotychczas systemu opartego na metalowych konsolach i wspornikach.



1
Montaż zaczynamy od rozmieszczenia i zamocowania kątowników dolnych JB-D/L-A, na których posadowimy okno. Odległość między kątownikami nie powinna przekraczać 70 cm, a dwa skrajne kątowniki należy zamocować ok. 6-7 cm od krawędzi ościeża. Do muru kątownik przytwierdzamy odpowiednimi wkrętami systemowymi. Konstrukcja kątownika i płytki pozwala zachować, dla mocowanych wkrętów, bezpieczną odległość min. 60 mm od krawędzi muru.



4
Teraz możemy osadzić płytki JB-D/L-P we wcześniej rozwierconych otworach. Kolejny krok to ułożenie klocków nośnych na kątownikach.



7
Odwracamy podkładki o 90 stopni, równoległe do listwy podparapetowej, a potem łączymy kątowniki JB-D/L-A do listwy podparapetowej za pomocą specjalistycznych wkrętów SPR.



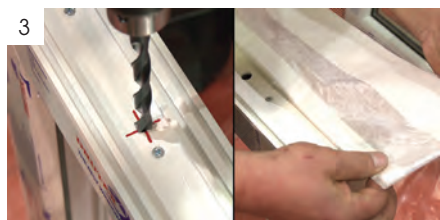
2
W ten sam sposób mocujemy wszystkie kątowniki, na których będzie posadowione okno. Musimy pamiętać, żeby poziome części kątowników tworzyły jedną linię.



5
Po umieszczeniu ramy okna w otworze, pozycjonujemy ją we wszystkich płaszczyznach. Pamiętajmy, żeby zachować równe szczeliny na dole i na górze, a także z prawej i lewej strony. Rama powinna być wysunięta w stosunku do krawędzi muru maksymalnie do 40 mm.



8
Wyjmujemy kliny montażowe, które posłużyły do czasowego ustawienia okna w poziomie, usuwamy folię zabezpieczającą z zewnętrznej strony ramy okna, a następnie naklejamy na nią zewnętrzną taśmę rozprężną. Z odpowiednio wyprofilowanych kształtek styropianowych tworzymy ramkę ocieplenia wokół okna. Szczelinę po wewnętrznej stronie ramy wypełniamy pianą, po czym na ościeże naklejamy folię uniwersalną.



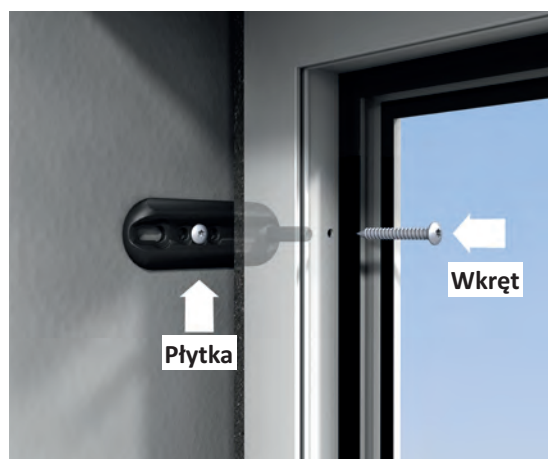
3
Jeśli producent okna nie nawiercił w ramie otworów do montażu, musimy zrobić to samodzielnie. Ramę, na bokach i górze, przewiercamy wiertłem o średnicy 6 mm. Następnie otwory od zewnątrz rozwiercamy wiertłem o średnicy 10,5 mm. Teraz przystępujemy do oklejania od zewnątrz ramy okna folią uniwersalną.



6
Teraz możemy przykręcić wszystkie płytki JB-D/L-P do ościeża. Używamy do tego tylko jednego wkręta. Wkrętów z kolorowymi łbami używamy do przymocowania ramy okiennej do płytki JB-D/L-P.



9
Montaż kończy zawieszenie skrzydła okiennego.



System JB-D®/L
Montaż okien na krawędzi muru – szybciej i łatwiej!

Nowość

SFS intec Sp. z o.o.
ul. Torowa 6
61-315 Poznań
T +48 61 660 49 00
pl.info@sfsintec.biz
www.sfsintec.biz/pl

SFS intec

Turn ideas into reality.

